

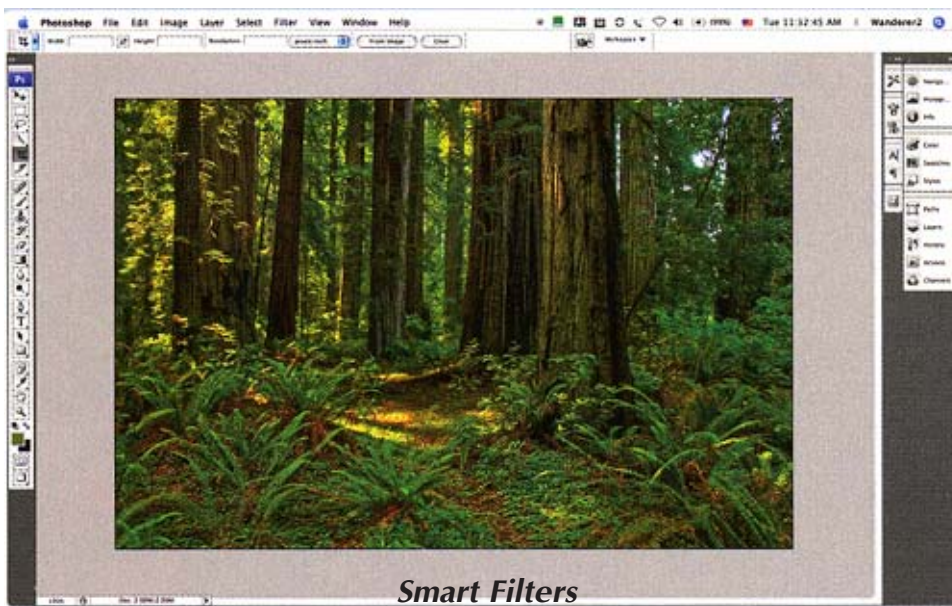
PHOTOSHOP CS3

Vân Mai trích dịch bài “**PHOTOSHOP CS3 – FIRST LOOK**” của Lewis Kemper, đăng trong tạp chí **Outdoor Photographer**, số tháng 5/07.

Mỗi lần Photoshop phát hành một thảo trình cải tiến mới thì các nhiếp ảnh gia lại đặt câu hỏi: “Có điều gì mới lạ mà tôi có thể dùng được?”. Với CS3, câu trả lời là: “Rất nhiều”. Những chức năng hoàn toàn mới có thể làm được những việc trước đây không thể được trong Photoshop, còn những chức năng đã có thì được cải tiến cho mạnh hơn và nhuần nhuyễn hơn.

Trước hết, chúng ta hãy xem xét những chức năng mới:

Streamlined Interface: Đây là bảng toolbar được sắp xếp theo dạng một cột mà bạn thấy ngay khi bắt đầu mở Photoshop CS3 (Bạn cũng có thể đổi thành hai cột nếu thích), và vài palettes mới. Bạn sẽ cần thời gian để làm quen với chức năng mới này nhưng bạn sẽ có rộng chỗ làm hình hơn và đạt hiệu quả cao hơn.

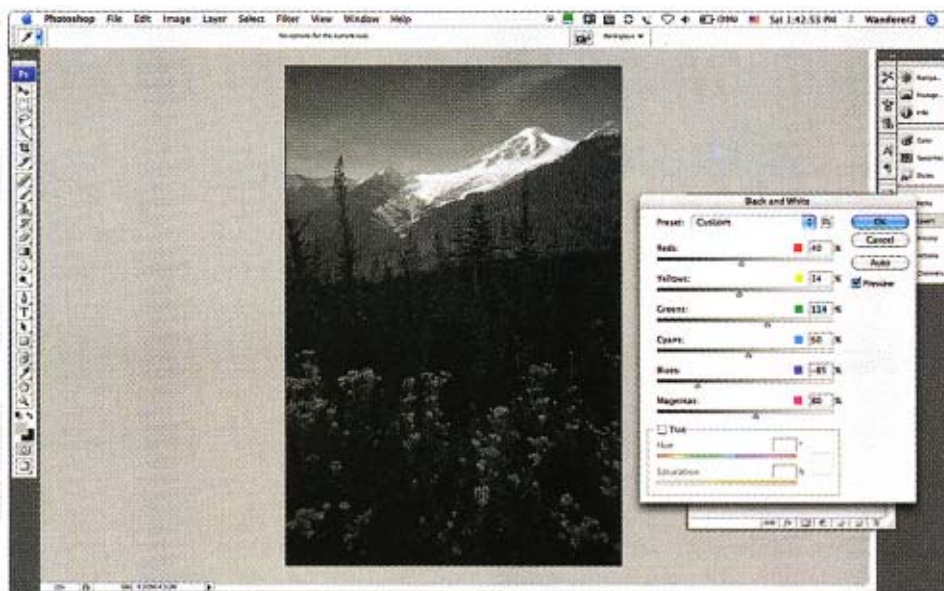


Smart Filters: Trước đây, khi bạn áp dụng một filter rồi thì không điều chỉnh được nữa, và nếu bạn muốn filter chỉ có hiệu lực ở một vùng nào đó chứ không phải trên toàn diện bức ảnh thì bạn phải thực hiện nhiều bước. Bây giờ khi Smart Filters (trong Filter menu) được áp dụng trên một pixel layer thì layer này sẽ trở thành một Smart Object. Bất kỳ filter nào dùng trên layer này sẽ tạo thêm một layer phụ có một layer mask và

một link đưa bạn trở về filter dialog box để bạn có thể điều chỉnh filter bất kỳ lúc nào. Bạn cũng có một icon mở một Blending Options dialog box để bạn thay đổi Blend Mode của filter. Điều này sẽ giúp bạn rất nhiều vì bây giờ bạn có thể điều chỉnh sharpening ở Blend Mode ngay trên layer.

Black-and-White Conversion: Đây là một lựa chọn mới trong danh sách của Adjustment Layer. Khi bạn mở dialog box, bạn được chọn giữa đổi ảnh màu ra trắng đen, dùng nhiều cách đã được cài đặt sẵn để bắt chước những kính lọc màu dùng cho phim trắng đen. Hoặc nếu bạn muốn tự điều chỉnh bất kỳ màu nào trong sáu màu đỏ, xanh lá cây, xanh dương, xanh lục, đỏ tím và vàng, thì bạn kéo nút gạt (slider) của các màu đó để tăng giảm lượng màu và tạo nên một ảnh trắng đen đúng ý bạn. Đây là cách dễ nhất mà cũng là cách dễ kiểm soát nhất để đổi ảnh màu ra ảnh trắng đen.

Quick Selection Tool: Đây là một tiến bộ của Magic Wand (bạn vẫn có thể dùng Magic Wand cũ nếu muốn), rất dễ xử dụng. Về cơ bản, bạn chỉ cần quét Quick Selection Tool lên vùng bạn muốn chọn, và nó sẽ chọn căn cứ theo màu sắc. Bạn cũng có thể lấy một phần ra khỏi vùng đã chọn bằng



Black-and-White Conversion

khác, bạn có thể áp dụng Auto Align để nhanh chóng dùng hai layers để ghép những phần đẹp nhất của mỗi ảnh bằng một layer mask. Auto Align cũng giúp rất nhiều trong việc ghép một bầu trời đẹp vào một ảnh phong cảnh, hoặc thay đổi độ sáng.

Auto Blend: Dùng để hợp nhất màu sắc và độ sáng của hai layers, nhưng cần phải chọn Blend Mode là transparency. Điều này có nghĩa là bạn không thể hợp nhất hai ảnh hoàn toàn giống nhau nhưng chỉ khác độ sáng. Tuy nhiên Auto Blend rất có hiệu quả khi ghép nhiều ảnh nối nhau (overlapping) như khi tạo ảnh panorama bằng chức năng stitch.

Refine Edges: Đây là một trong những chức năng mới và quan trọng nhất của Photoshop CS3. Mỗi khi bạn tạo một đường viền quanh một vùng trong ảnh để chọn vùng đó, và muốn chỉnh vùng đã chọn bằng một công cụ (tool) hoặc dùng vùng đã chọn để tạo một mask, bạn cần phải chú ý đến đường viền quanh vùng đó, làm thế nào cho sự thay đổi trông thật tự nhiên. Trước đây, bạn đã phải dùng feather, hoặc Quick Mask để thấy rõ vùng đã chọn rồi dùng cây cọ (brush) làm đường viền này hòa nhập, không phân biệt được sự thay đổi. Nay thì Refine Edges (trong Tool Options của bất kỳ công cụ nào có thể kẻ đường viền được, hoặc từ trong Select Menu) làm cho đường viền đẹp hơn (với Radius), tăng tương phản của đường viền (với Contrast), làm cho đường viền răng cưa trở nên liền nhẵn (với Smooth), tăng hoặc giảm feather của đường viền (với Feather), và nới rộng hoặc thu hẹp vùng đã chọn (với cây gạt Contract/Expand). Bạn cũng có thể tách riêng vùng đã chọn khỏi hậu cảnh khác màu bằng cách dùng những hình nhỏ icon ở phần dưới của dialog box.

Bây giờ chúng ta hãy xem những chức năng cũ được cải tiến như thế nào:

Adobe Camera Raw được cải tiến nhiều nhất và giúp rất nhiều trong việc điều chỉnh độ sáng: Fill Light tăng thêm ánh sáng cho những vùng tối nhưng không hoàn toàn đen; Highlight Recovery cho thấy chi tiết trong những vùng sáng nhất mà vẫn không ảnh hưởng đến độ sáng của những vùng khác; Vibrance Slider tăng saturation vừa đủ, không mạnh quá; Hue, Saturation và Luminance điều chỉnh từng màu riêng biệt. Bây giờ tôi có thể làm hầu hết công việc điều chỉnh màu ngay trong Camera Raw!

Camera Raw đã nhảy một bước rất dài trong việc giúp giới nhiếp ảnh đạt được chất lượng hình ảnh cao, với Black-and-White Conversion, Split Toning, Curves (mới), và khả năng áp dụng tất cả

cách nhấn và giữ nút Opt (Mac) hoặc Alt (Window).

Auto Align: Khi bạn tạo nhiều layers của cùng một ảnh với nhiều độ sáng khác nhau để kiểm soát độ tương phản và độ sáng, hoặc để ghép ảnh, thì Auto Align sẽ giúp tự động sắp các layers sao cho thật khớp, căn cứ vào những yếu tố thành phần của ảnh. Ví dụ, khi bạn chụp một con thú với chiếc xe của bạn, và trong một bức ảnh ánh sáng đẹp hơn nhưng con thú lại nhắm mắt hoặc quay đầu qua hướng

những điều này vào ảnh JPEG và TIFF, cũng như với RAW.

Bridge mang một “bộ mặt” mới, cho bạn thay đổi theo ý thích và có thêm Loupe/Magnifier Mode. Bạn chỉ cần click lên ảnh Preview thì bạn sẽ có một kính loupe để phóng to ảnh Preview lên 100% và xem độ rõ nét. Bạn cũng có thể truyền ảnh trực tiếp vào Bridge từ máy ảnh hoặc thẻ flash.

Curves dialog box có thêm Histogram phía sau slider của Curve và giống như của Levels, ở phần dưới Curve, giúp cho việc điều chỉnh dễ dàng hơn. Bạn có thể ghép chồng những channels màu bạn đã sửa đổi để xem bạn đã kéo đường Curve bao xa.



Bridge



Brightness - Contrast

Trong những thảo trình Photoshop trước đây, Brightness/Contrast là một công cụ “dễ sợ”. Bạn đã có thể dễ dàng chỉnh sai những vùng tối và vùng sáng khi gạt cần slider, và nhiều người mới bắt đầu xử dụng Photoshop đã vô ý làm hỏng ảnh của mình. Tuy nhiên, với Brightness/Contrast mới của CS3 thì bạn không phải lo làm hỏng chất lượng ảnh nữa. Brightness/Contrast đã trở thành một công cụ an toàn và dễ xử dụng cho bất kỳ ai.

PhotoMerge mới đã khai thác lợi điểm của Auto Align và Auto Blend khi tạo hình panorama hoàn chỉnh đến độ bạn không cần phải sửa chữa gì thêm.

Trên đây chỉ là vài chức năng mới của Photoshop CS3. Như bạn đã thấy đó, rất nhiều công cụ mới sẽ làm hài lòng từ những người am hiểu Photoshop giỏi nhất cho đến những người mới bắt đầu xử dụng Photoshop để sửa ảnh.